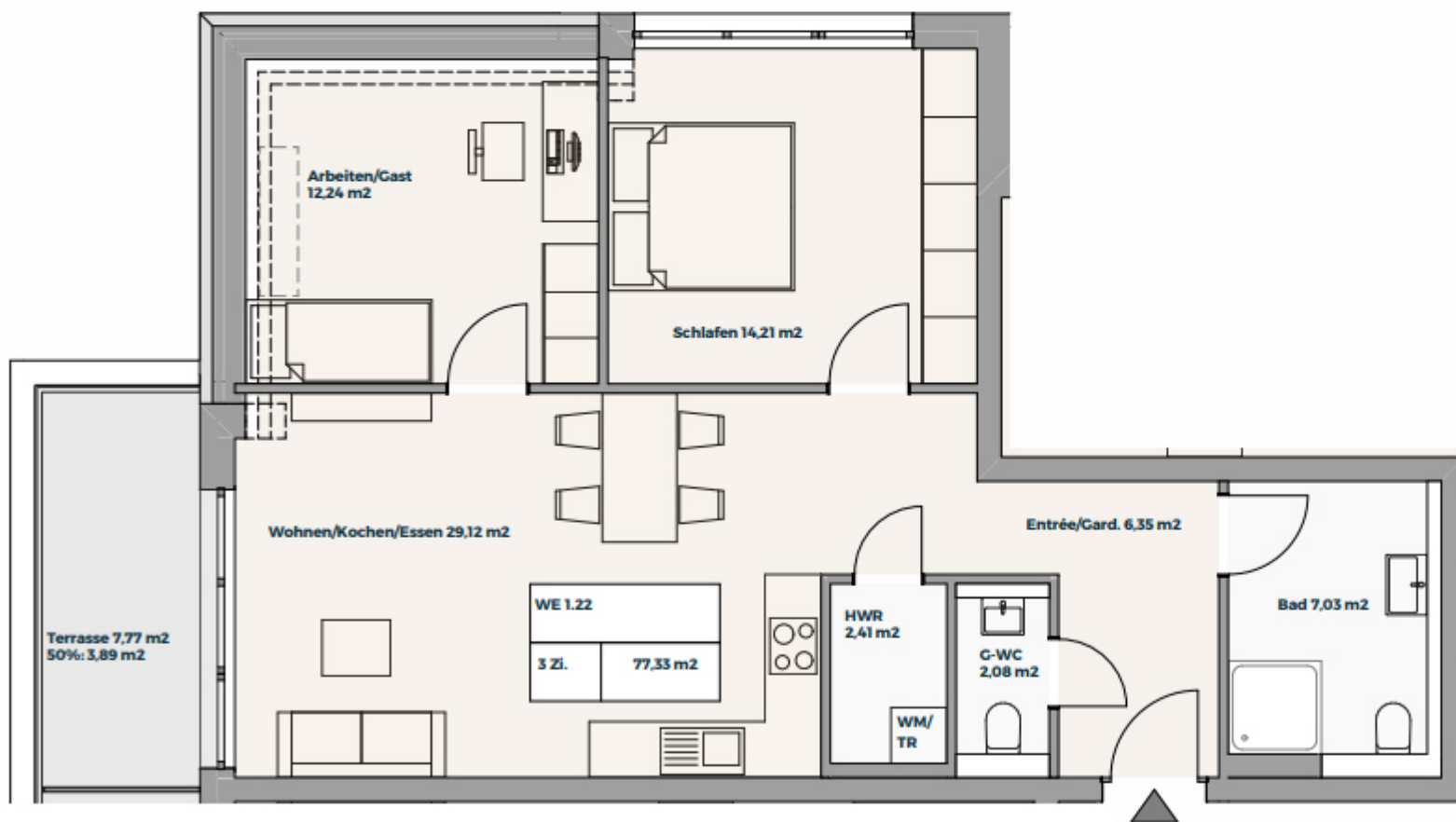
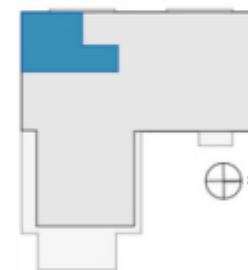


3. Obergeschoss

WE 1.22 3-Zimmer



■ Entrée / Garderobe	6,35 m ²
■ Wohnen / Kochen / Essen	29,12 m ²
■ Gäste-WC	2,08 m ²
■ Schlafen	14,21 m ²
■ Arbeiten / Gast	12,24 m ²
■ HWR	2,41 m ²
■ Bad	7,03 m ²
■ Loggia 50 % (7,77 m ²)	3,89 m ²
<hr/>	
	77,33 m²



Hinweis:
Möblierung beispielhaft.
Anschlüsse bedingt anpassbar.