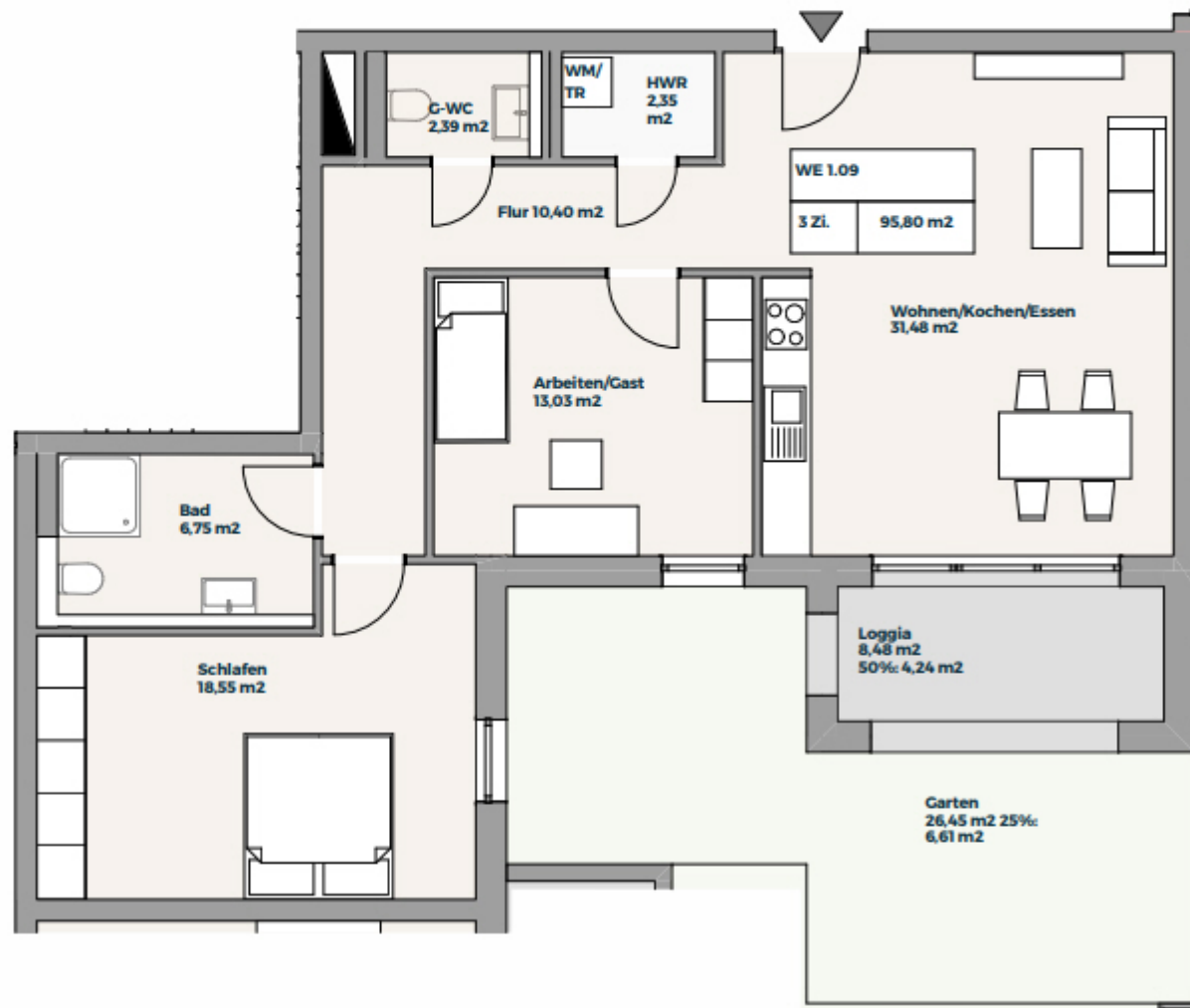
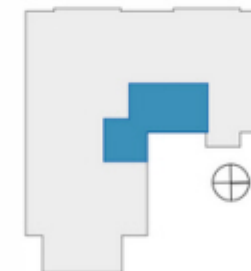


# 1. Obergeschoss

## WE 1.09 3-Zimmer



■ Flur	10,40 m <sup>2</sup>
■ Wohnen / Kochen / Essen	31,38 m <sup>2</sup>
■ Arbeiten / Gast	13,03 m <sup>2</sup>
■ Schlafen	18,55 m <sup>2</sup>
■ Bad	6,75 m <sup>2</sup>
■ Gäste-WC	2,39 m <sup>2</sup>
■ HWR	2,35 m <sup>2</sup>
■ Loggia 50 % (8,48 m <sup>2</sup> )	4,24 m <sup>2</sup>
■ Garten 25 % (26,45 m <sup>2</sup> )	6,61 m <sup>2</sup>
<hr/>	
	<b>95,80 m<sup>2</sup></b>



Hinweis:  
Möblierung beispielhaft.  
Anschlüsse bedingt anpassbar.