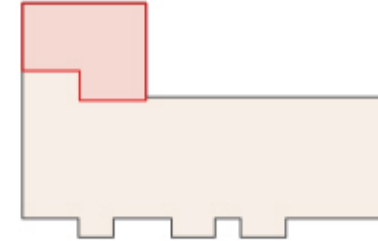




## Neubau Eigentumswohnungsanlage Köln Holweide

Schnellweider Str. 112; Am Bramhoff 16, 51067 Köln



Lageplan



Ansicht Nord

- Straßenseite "Schnellweider Straße" -

### Staffelgeschoss Wohnung 19 - 2 Zimmer

73,08 m<sup>2</sup> (gemäß Wohnflächenverordnung NRW)

1	Flur	2,75m <sup>2</sup>
2	Bad	7,55 m <sup>2</sup>
3	Zimmer	15,41 m <sup>2</sup>
4	Wohnen/Essen	27,25 m <sup>2</sup>
5	Kochen	6,69 m <sup>2</sup>
6	Abstellraum	2,70 m <sup>2</sup>
7	Terrasse 50% (4,16 m <sup>2</sup> )	1,95 m <sup>2</sup>
8	Terrasse 50% (19,10 m <sup>2</sup> )	8,78 m <sup>2</sup>

Hinweis: Möblierung Beispielhaft  
Anschlüsse bedingt anpassbar