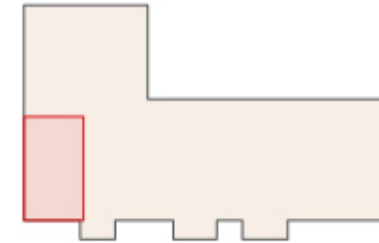


Neubau Eigentumswohnungsanlage Köln Holweide

Schnellweider Str. 112; Am Bramhoff 16, 51067 Köln



Lageplan



Ansicht Nord

- Straßenseite "Schnellweider Straße" -

2. OG Wohnung 14 - 2 Zimmer

58,87 m² (gemäß Wohnflächenverordnung NRW)

1	Flur	9,78 m ²
2	Wohnen/Essen/Kochen	24,83 m ²
3	Zimmer	15,71 m ²
4	Bad	5,49 m ²
5	Balkon 50% (6,12 m ²)	3,06 m ²

Hinweis: Möblierung Beispielhaft
Anschlüsse bedingt anpassbar